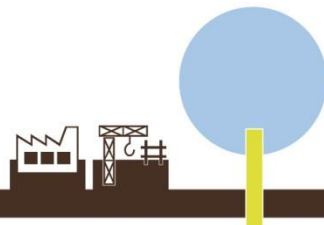




A 3M Company

COLLES MASTICS ETANCHEITE COLLES MASTICS ETANCHEITE



DÉCLARATION DES PERFORMANCES

Selon Annexe III du règlement (EU) N° 305/2011

N° 114SL/4

1/ Code d'identification unique du produit type :

EMFIMASTIC PU 40 AUTONIVELANT

2/ Numéro de type, de lot ou de série ou tout autre élément permettant l'identification du produit de construction, conformément à l'article 11 paragraphe 4 :

N° de lot : voir l'emballage du produit

3/ Usage ou usages prévus du produit de construction, conformément à la spécification technique harmonisée applicable, comme prévu par le fabricant :

**Mastic pour chemins piétonniers pour applications extérieures et intérieures
utilisable en climat froid**

EN 15651-4 : PW EXT-INT CC

4/ Nom, raison sociale ou marque déposée et adresse de contact du fabricant, conformément à l'article 11 paragraphe 5 :

EMFI S.A.S.

3, Rue Ettore Bugatti

F - 67500 HAGUENAU

5/ Le ou les systèmes d'évaluation et de vérification de la constance des performances du produit de construction, conformément à l'annexe V :

Système 3

6/ Dans le cas de la déclaration des performances concernant un produit de construction couvert par une norme harmonisée :

Le laboratoire GINGER CEBTP, organisme notifié n° 0074, a effectué les essais de type initiaux

et délivré un rapport

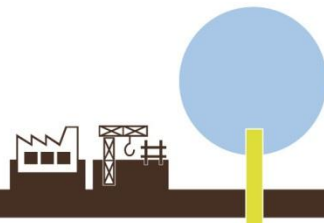


EMFI S.A.S.

Société au capital de 3 104 019,60 euros
SIRET 588 500 256 00106
RC STRASBOURG 588 500 256 B
Code APE 2052Z ID CEE : FR 94 588 500 256

3 rue Ettore Bugatti - CS 40030
F 67501 Haguenau Cedex - FRANCE
Tel. +33 (0)3 88 90 60 00
Fax +33 (0)3 88 73 48 38
E-mail : emfi@emfi.com
www.emfi.com





7/ Performances déclarées :

Classe : 25 LM

Support : Mortier M1 avec primaire

Caractéristiques essentielles	Normes d'essais	Performances	Norme harmonisée
Réaction au feu	EN 13501-1 + A1	Classe E	EN 15651-4 : 2012
Etanchéité à l'eau et étanchéité à l'air			
Perte de volume	EN ISO 10563	≤ 10 %	
Résistance à la déchirure	EN ISO 8340 modifiée	Conforme	
Adhésion/cohésion propriétés de déformation sous traction maintenue après immersion dans l'eau (28 jours)	EN ISO 10590 modifiée	Conforme	
Adhésion/cohésion propriétés de déformation sous traction maintenue après immersion dans l'eau salée (28 jours)	EN ISO 10590 modifiée	NF	
Adhésion/cohésion propriétés de déformation sous traction à -30 °C	EN ISO 8339 modifiée	≤ 0,9 MPa	
Adhésion/cohésion propriétés de déformation sous traction maintenue à -30 °C	EN ISO 8340 modifiée	NF	
Durabilité	EN ISO 8340 EN ISO 9047 EN ISO 10590	Conforme	

NF : pas de rupture

8/ Les performances du produit identifié aux points 1 et 2 sont conformes aux performances déclarées indiquées au point 7.

La présente déclaration des performances est établie sous la seule responsabilité du fabricant identifié au point 4.

Signé pour le fabricant et en son nom par :

Vincent FRAYSSE – Responsable de Site



Haguenau, le 02/06/2014