

DÉCLARATION DES PERFORMANCES

Selon Annexe III du règlement (EU) N° 305/2011

N° 147/1

1/ Code d'identification unique du produit type :

**EMFIMASTIC PU 25 J+F**

2/ Numéro de type, de lot ou de série ou tout autre élément permettant l'identification du produit de construction, conformément à l'article 11, paragraphe 4 :

**N° de lot : voir l'emballage du produit**

3/ Usage ou usages prévus du produit de construction, conformément à la spécification technique harmonisée applicable, comme prévu par le fabricant :

**Mastic pour joints à usages non structuraux pour éléments de façade pour applications extérieures et intérieures utilisable en climat froid**

**EN 15651-1 : F EXT-INT CC**

4/ Nom, raison sociale ou marque déposée et adresse de contact du fabricant, conformément à l'article 11, paragraphe 5 :

**EMFI S.A.S.**

**3, Rue Ettore Bugatti**

**F - 67500 HAGUENAU**

5/ Le cas échéant, nom et adresse de contact du mandataire dont le mandat couvre les tâches visées à l'article 12, paragraphe 2 :

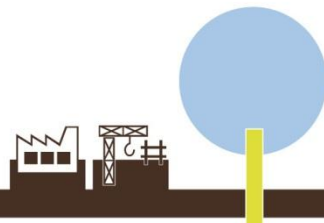
**Non pertinent**

6/ Le ou les systèmes d'évaluation et de vérification de la constance des performances du produit de construction, conformément à l'annexe V :

**Système 3**

7/ Dans le cas de la déclaration des performances concernant un produit de construction couvert par une norme harmonisée :

**Le laboratoire GINGER CEBTP, organisme notifié n° 0074, a effectué les essais de type initiaux et délivré un rapport.**



8/ Dans le cas de la déclaration des performances concernant un produit de construction pour lequel une évaluation technique européenne a été délivrée :

**Non pertinent**

9/ Performances déclarées :

**Classe : 25 LM**

**Supports : Mortier M2 et Aluminium sans primaire**

Caractéristiques essentielles	Normes d'essais	Performances	Norme harmonisée
Réaction au feu	EN 13501-1 + A1	Classe E	EN 15651-1:2012
Étanchéité à l'eau et étanchéité à l'air			
Perte de volume	EN ISO 10563	≤ 10 %	
Résistance au coulage	EN ISO 7390	≤ 3 mm	
Adhésion / Cohésion propriétés de déformation sous traction maintenue après immersion dans l'eau (23°C)	EN ISO 10590	NF	
Adhésion / Cohésion propriétés de déformation sous traction à -30°C	EN ISO 8339 modifiée	≤ 0,9 MPa	
Adhésion / Cohésion propriétés de déformation sous traction maintenue à -30°C	EN ISO 8340 modifiée	NF	
Durabilité	EN ISO 8340 EN ISO 9047 EN ISO 10590	Conforme	

NF : pas de rupture

10/ Les performances du produit identifié aux points 1 et 2 sont conformes aux performances déclarées indiquées au point 9.

La présente déclaration des performances est établie sous la seule responsabilité du fabricant identifié au point 4.

Signé pour le fabricant et en son nom par :

Vincent FRAYSSE – Responsable de Site



Haguenau, le 25/04/2014