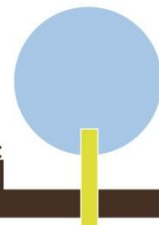




A 3M Company

COLLES MASTICS ETANCHEITE COLLES MASTICS ETANCHEITE



## DÉCLARATION DES PERFORMANCES

Selon Annexe III du règlement (EU) N° 305/2011

N° 16U/2

1/ Code d'identification unique du produit type :

**EMFIMASTIC CONSTRUCTION MENUISERIE PVC**

2/ Numéro de type, de lot ou de série ou tout autre élément permettant l'identification du produit de construction, conformément à l'article 11 paragraphe 4 :

**N° de lot : voir l'emballage du produit**

3/ Usage ou usages prévus du produit de construction, conformément à la spécification technique harmonisée applicable, comme prévu par le fabricant :

**Mastic pour vitrage  
EN 15651-2 : G**

4/ Nom, raison sociale ou marque déposée et adresse de contact du fabricant, conformément à l'article 11 paragraphe 5 :

**EMFI S.A.S.  
3, Rue Ettore Bugatti  
F - 67500 HAGUENAU**

5/ Le ou les systèmes d'évaluation et de vérification de la constance des performances du produit de construction, conformément à l'annexe V :

**Système 3**

6/ Dans le cas de la déclaration des performances concernant un produit de construction couvert par une norme harmonisée :

**Le laboratoire GINGER CEBTP, organisme notifié n° 0074, a effectué les essais de type initiaux**

**et délivré un rapport**

**Le laboratoire EFECTIS, organisme notifié n° 1234, a effectué l'essai de réaction au feu**

**et délivré un rapport**

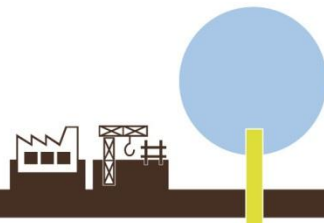


**EMFI S.A.S.**

Société au capital de 3 104 019,60 euros  
SIRET 588 500 256 00106  
RC STRASBOURG 588 500 256 B  
Code APE 2052Z ID CEE : FR 94 588 500 256

3 rue Ettore Bugatti - CS 40030  
F 67501 Haguenau Cedex - FRANCE  
Tel. +33 (0)3 88 90 60 00  
Fax +33 (0)3 88 73 48 38  
E-mail : emfi@emfi.com  
[www.emfi.com](http://www.emfi.com)





7/ Performances déclarées :

**Classe : 25 LM**

**Support : Verre sans primaire**

Caractéristiques essentielles	Normes d'essais	Performances	Norme harmonisée
Réaction au feu	EN 13501-1 + A1	<b>Classe E</b>	EN 15651-2 : 2012
Étanchéité à l'eau et étanchéité à l'air			
Résistance au coulage	EN ISO 7390	<b>≤ 3 mm</b>	
Perte de volume	EN ISO 10563	<b>≤ 10 %</b>	
Adhésion/cohésion après exposition à la chaleur, à l'eau et à la lumière artificielle	EN ISO 11431	<b>Conforme</b>	
Reprise élastique	EN ISO 7389	<b>≥ 70 % à 100 % d'allongement</b>	
Durabilité	EN ISO 8340 EN ISO 9047 EN ISO 10590	<b>Conforme</b>	

8/ Les performances du produit identifié aux points 1 et 2 sont conformes aux performances déclarées indiquées au point 7.

La présente déclaration des performances est établie sous la seule responsabilité du fabricant identifié au point 4.

Signé pour le fabricant et en son nom par :

Vincent FRAYSSE – Responsable de Site



Haguenau, le 02/06/2014